



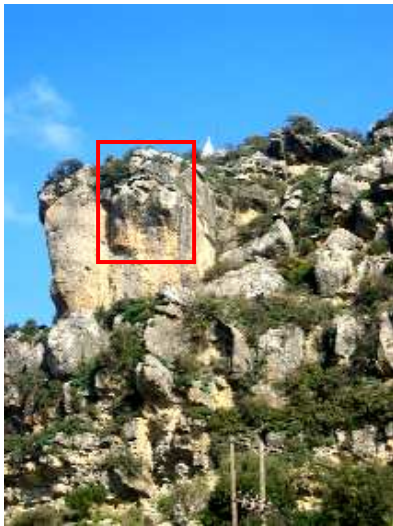
Informationen zur Umwelt und für Naturreisende auf Kreta:

Πληροφορίες στο περιβάλλον και για τους ταξιδιώτες για την Κρήτη:



Η σπηλαιώδης εκκλησία του “Τιμίου Σταυρού” στην Καλαμαύκα Ο Ασκληπιός εξουσιάζει το “βουνό της εκκλησίας” με τη σκιώδη παρουσία του

Η Καλαμαύκα βρίσκεται περίπου 25χλμ νότια του Αγ. Νικολάου και είναι καλύτερα προσβάσιμη μέσω της Εθνικής οδού (από τον Αγ.Νικόλαο προς Σητεία). Στο Ίστρο (που βρίσκεται μετά την Αμμουδάρα και το Βαθύ) στρίβουμε νότια προς την Πρίνα. Ο μεγαλύτερος οικισμός μετά την Πρίνα είναι η Καλαμαύκα, στην νοτιοανατολική άκρη της Δίκτης.

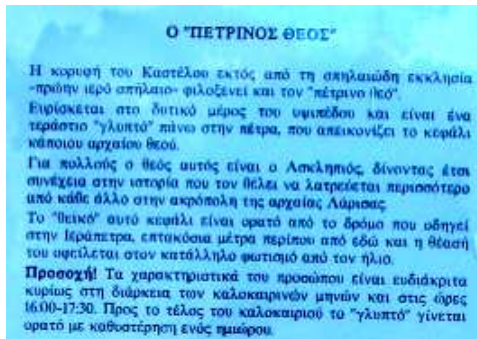


Η σπηλαιώδης εκκλησία της Καλαμαύκας του Τιμίου Σταυρού βρίσκεται σε ένα βουνό στην άκρη του χωριού (βλ.φωτό). Από το οροπέδιο έχουμε μία πανέμορφη θέα προς την

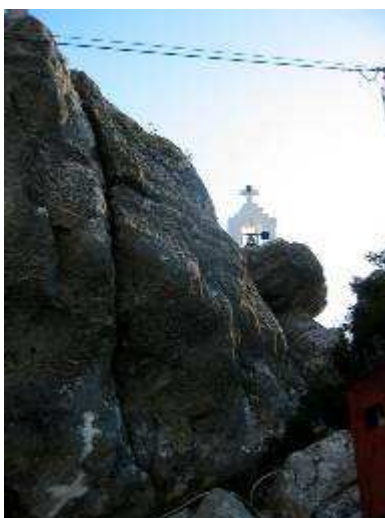
Καλαμαύκα και της Δίκτης. Ο Τίμιος Σταυρός (βλ.φωτό) βρίσκεται στο βορειοανατολικό τμήμα του υψιπέδιου και είναι προσβάσιμος από ένα “μονοπάτι” (αριστερά της εισόδου της εκκλησίας).

Άλλες (σχολιασμένες) εικόνες αυτού του αξιοθέατου: **βλ.φωτό** στο τέλος του κειμένου. Το οροπέδιο εξυπηρετούσε (σύμφωνα με τις αρχαιολογικές μελέτες του *P. Faure*) από την εποχή της μεσομινωικής περιόδου (1700 π.Χ.) έως την κλασική περίοδο (4ος αιώνας π.Χ.) σ' αυτή την περίοδο ως άμυνα και καταφύγιο (σπηλιά).

Το “βουνό της εκκλησίας” είναι επίσης σύμφωνα με έναν ενημερωτικό πίνακα (βλ.απεικ.) μία ευδιάκριτη “θεϊκή έδρα”. Περίπου 700 μ. μετά την έξοδο από την περιοχή (στον κεντρικό δρόμο προς Ιεράπετρα) φαίνεται στο δυτικό τμήμα της κορυφής του βουνού ένας βραχώδης σχηματισμός, ο οποίος με την κατάλληλη θέση του ήλιου λέγεται ότι παριστάνει το κεφάλι του θεού **Ασκληπιού** (βλέπε κόκκινο πλαίσιο, φωτ.¹). Τα “χαρακτηριστικά του προσώπου του” είναι ευδιάκριτα (υπό την επιρροή της σκιάς) ιδιαίτερα στους καλοκαιρινούς μήνες μεταξύ τις 4 και 5μ.μ.!



¹ Ο Ασκληπιός, (λατ. Aesculapius) είναι ο θεός της Ιατρικής στην ελληνική μυθολογία. Σε κάποια βιβλία ο θεός αυτός ταυτίζεται με το πρόσωπο του Αιγυπτίου πανεπιστήμονα και ιατρού Ιμχοτέπ, ως μεταφορά στον ελληνικό κόσμο. Ο Ασκληπιός παρουσιάζεται τις περισσότερες φορές ως ένας σοβαρός άνδρας με μούσι και δάφνες, υποστηριζόμενος πάνω σε ένα κηρύκειο, στο οποίο περιτυλίσσεται ένα φίδι, βλ.απεικόν. (Louvre, Παρίσι). Αυτό το κηρύκειο του Ασκληπιού έγινε το σύμβολο της Ιατρικής (των ιατρών).



Η μεσαία σειρά δείχνει την είσοδο της εκκλησίας στο βραχώδες υψιπέδιο, όπως και την πρόσβαση στη σπηλιά απ'έξω και από μέσα.

Οι δύο κάτω εικόνες δείχνουν το καμπαναριό πάνω στο βουνό.

Fotos: U. Kluge / H. Eikamp (19.12.2006)

[Art.-Nr. 3.039; Zitat-Nr. 9.980] impr. eik.amp 01/2007



www.nluk.de



www.tdsv.de/mariammar



www.kreta-aktiv.com