

Informationen zur Umwelt und für Naturreisende auf Kreta:
Πληροφορίες για το περιβάλλον για ταξιδιώτες στην Κρήτη:

Tafos-Höhle bei Kroustas

Im Süden von Kroustas in Richtung Pinienwald auf der rechten Seite befindet sich die Tafos-Höhle (**Google-Koordinaten:** 35.118443; 25.639962). Entfernung von Ortsausgang Kroustas bis zur Höhle etwa 3km Luftlinie. Es soll eine historische Höhle sein, wo die Partisanen der EAM (griechische Guerille Armee im Zweiten Weltkrieg) während der deutschen Besatzung Schutz fanden. Wie üblich wurde der Ort durch Verrat offenbart.



Foto: Christopher Cheiladakis

Der äußere Raum der Höhle ist beeindruckend und imposant. Die Öffnung in der Erde mit einer Tiefe von etwa 50 Metern verleiht dem Besucher Ehrfurcht. Der Abstieg zu ihm ist möglich durch die Ostseite, entlang einer ziemlich steilen Spur, die **sehr große** Aufmerksamkeit erfordert, wegen der rutschigen Blätter, die ihn bedecken.

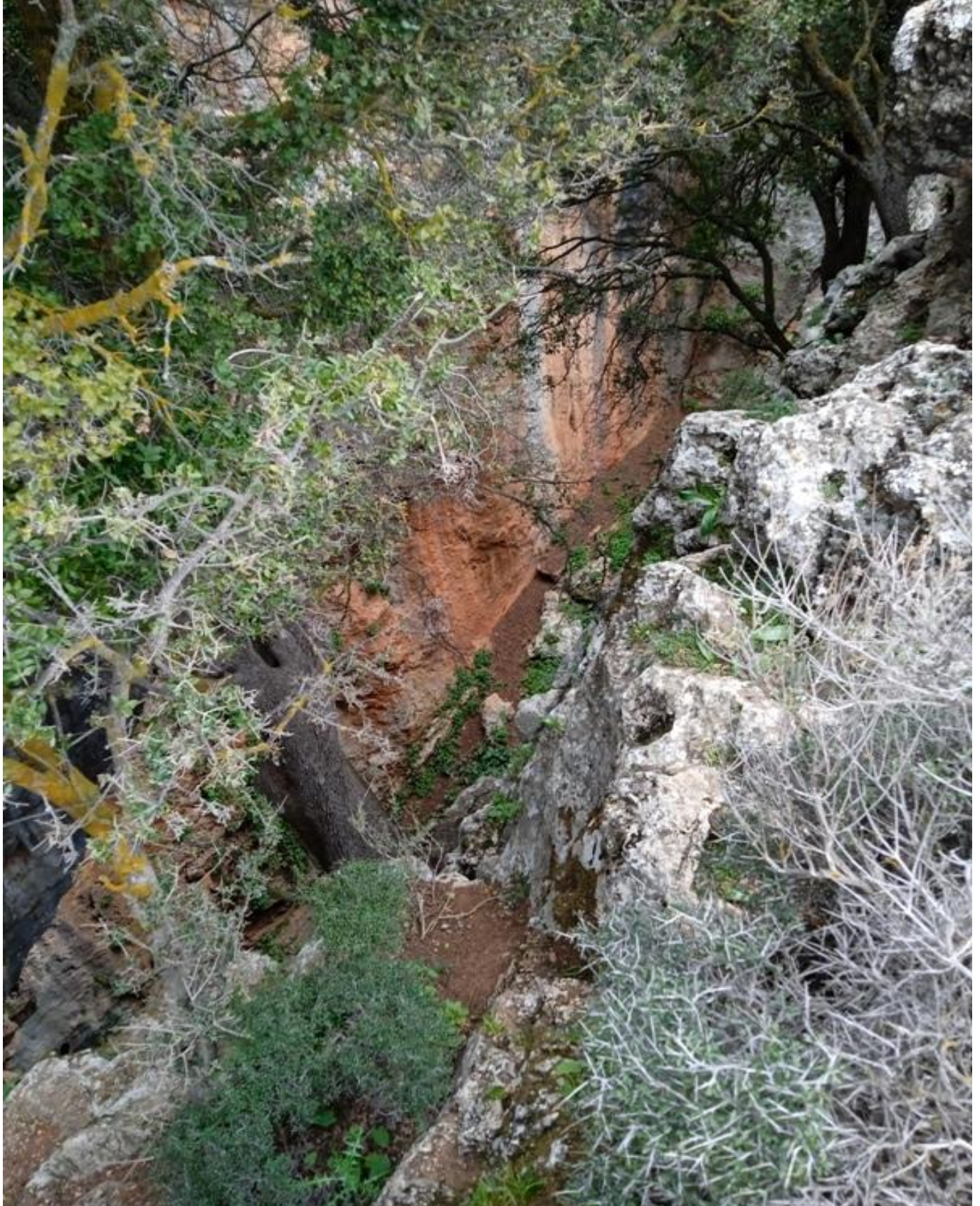


Foto: Ute Kluge, März 2023

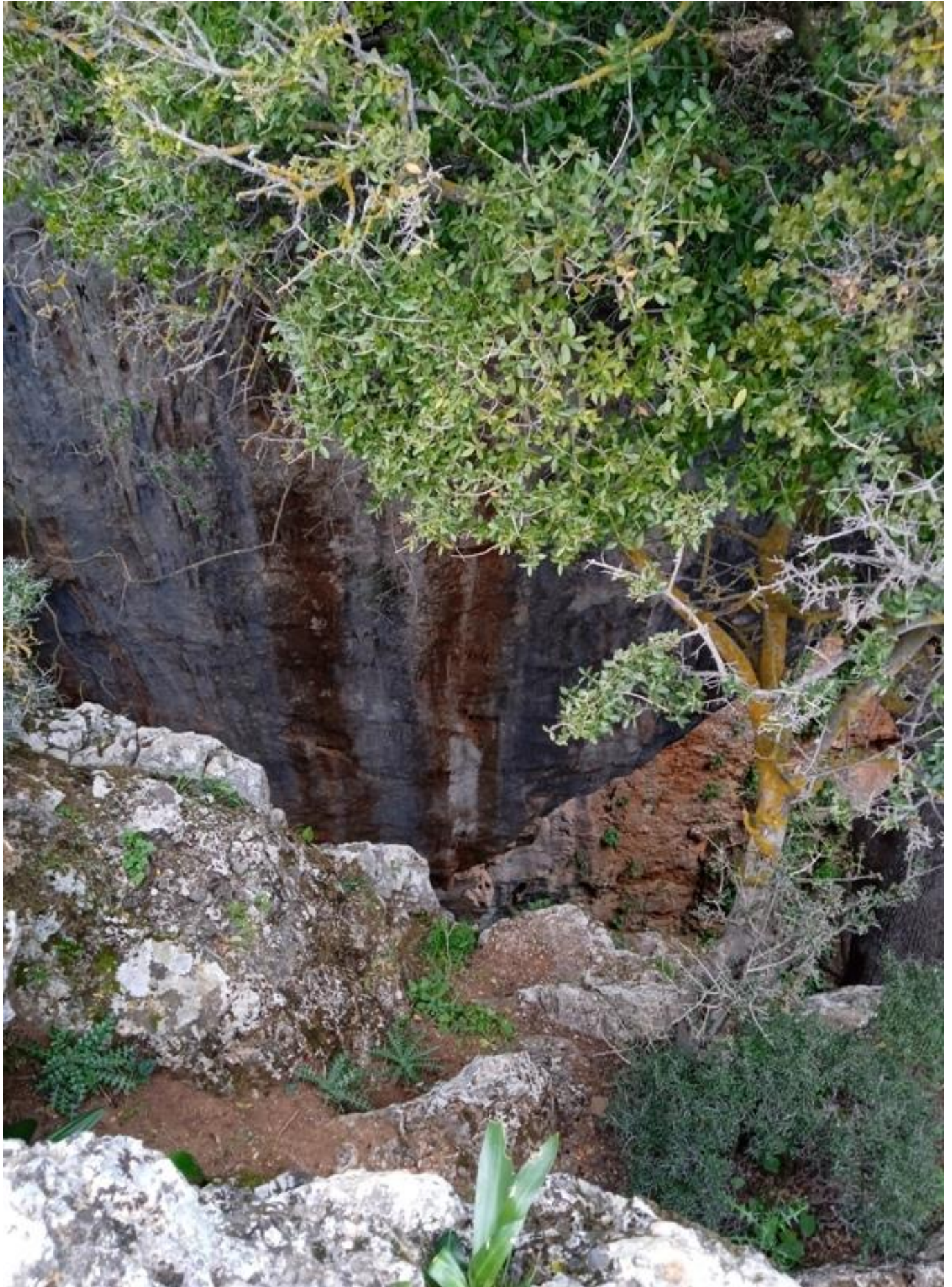


Foto: *Ute Kluge*, März 2023

Nach dem Erreichen des Eingangs der Höhle, erkennt der Besucher sofort die Größe der Höhle. Sie besteht aus einem Einzelraum mit seinem Boden voller Steine, die vom Höhlendach gefallen sind. Es gibt dort sehr viele Fledermäuse; daher bitte beim Betreten der Höhle Ruhe bewahren.

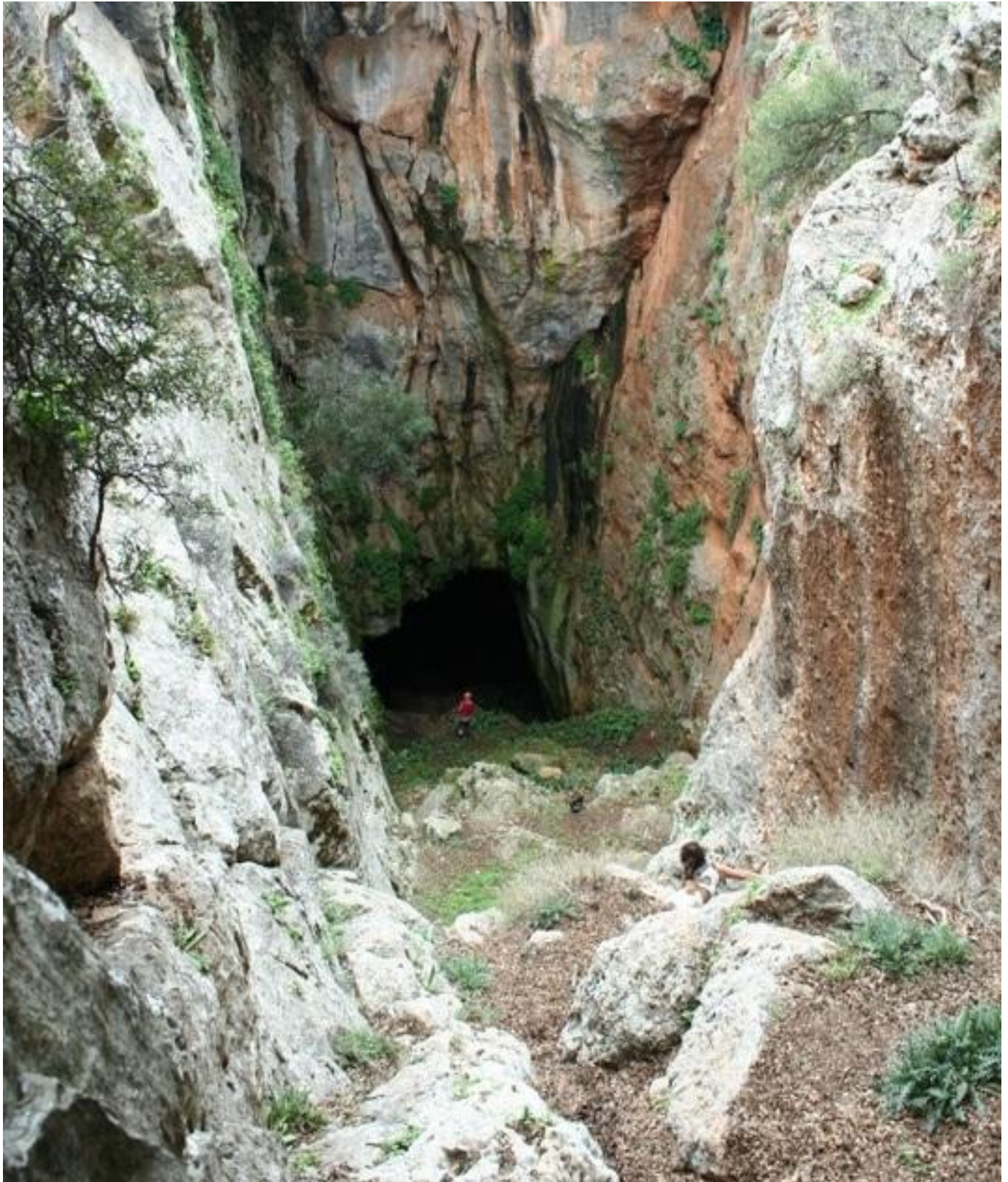


Foto: *Christopher Cheiladakis*